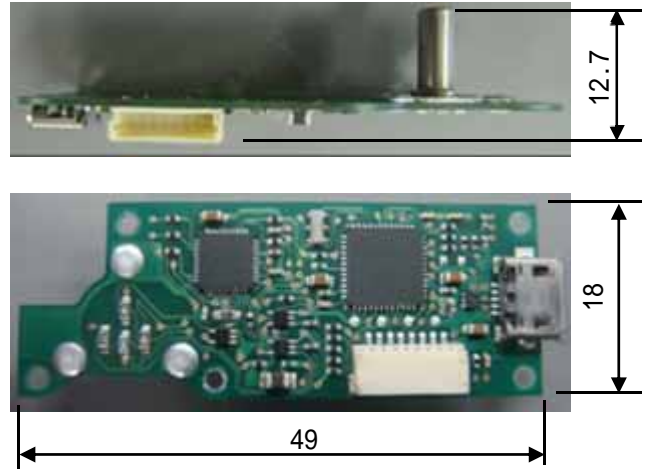


制御部内蔵ポインティングデバイス(スティックタイプ)

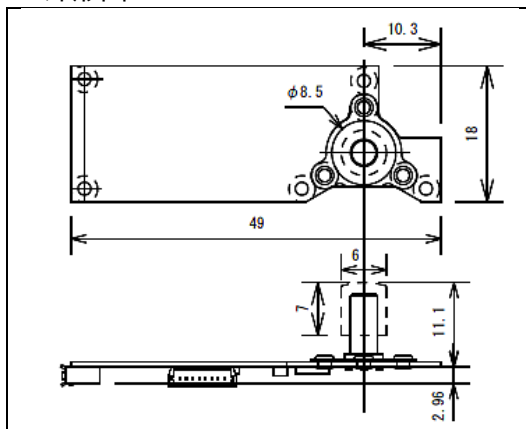


特長

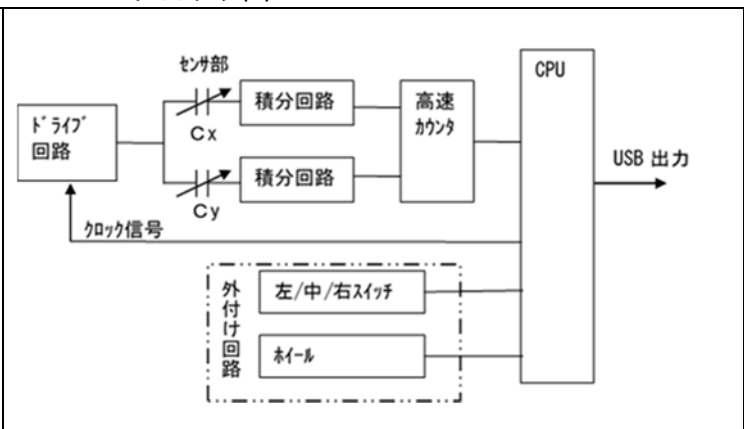
- 高感度な静電容量式の2次元センサで微少な荷重変化を検出可能
- 制御回路を搭載し、USB インタフェースで上位装置に接続可能
- 実装スペースを選ばない小型軽量の形状
- シンプルで堅牢な構造により高耐久性を実現

主な仕様

外形図



ブロック図



項目	仕様
外形・重量	43(縦)×18.5(横)×10.19(高) ・ 3g(最大) ケーブルを除く
操作力	0.196 ~ 2.45 N(20 ~ 250g)
直線精度 (インタフェース上の値)	$ \tan^{-1}(Y\text{カウント}/X\text{カウント}) \leq 10^\circ$ 状態: = 45° 加重 = 100g Xカウント又はYカウント = 1秒あたりの送出カウント
インタフェース	USB (HID 標準ドライバで動作)
動作周囲温湿度	0 ~ 50 30 ~ 85 %RH(結露しないこと)
操作寿命	500万ストローク

基板形状、インタフェース仕様は、お客様の御要求仕様に合わせてカスタマイズさせていただきます。